



# 社協さって市

みんなにやさしいまちづくり

## 福祉教育

福祉教育とは、地域に住むさまざまな人が互いに幸福に暮らしていくためにはどうしたらよいかを、福祉・ボランティア体験や交流などを通じて学び、理解を深めていくことを目的としたものです。

幸手市社協では、小・中学校や地域の方から依頼を受けて講師派遣や体験用具（白杖・点字器・車いす・アイマスク）の貸出を行っています。

さかえ  
小学校



視覚障がいがある方の話を聞こう

長倉  
小学校



車いすの動かし方を学ぼう

上高野  
小学校



手話について学ぼう

幸手  
中学校



避難所運営ゲーム（HUG）を体験しよう

発行

社会福祉法人幸手市社会福祉協議会

〒340-0152 幸手市大字天神島1030番地1 幸手市保健福祉総合センター ウェルス幸手内

☎ 43-3277 ☎ 40-1460 <https://www.satte-syakyo.or.jp>



# ご寄付の紹介

温かい善意をいただき、ありがとうございました。  
地域の社会福祉推進のために有効に使わせていただきます。

## ◎ 一般寄付

令和5年9月～令和6年1月（受付順・敬称略） 単位：円

株式会社白石工務店	100,000
さくらハーモニカクラブ	2,000
株式会社江森 ドールプロダクション	30,000
ふじこう 工藤 健二	20,266
幸手婦人会	5,000
幸手市民まつりの会	7,860
国際ロータリー第2770地区ガバナー 梨本 松男	100,000
幸手市ゴルフ連盟	95,030
折原 敏江	20,000
幸中S33年度卒業3年1組有志	9,380
第二長生会	1,573

埼玉みずほ農業協同組合 共済友の会	10,000
ダイセーロジスティクス株式会社	30,000
幸手市仏教会	20,000
小坪 愛	55,186
大塚自転車預り所	2,000
幸手都市ガス株式会社	500,000
木村 益章	11,669
幸手栗橋遊技場組合	30,000
聖福寺・聖福寺おつとめ会	50,000
幸手基督教会	10,000
匿名（5件）	66,252



幸手都市ガス株式会社 様



株式会社白石工務店 様



国際ロータリー第2770地区  
ガバナー 梨本 松男 様



幸手市ゴルフ連盟 様



小坪 愛 様



ふじこう 工藤 健二 様



## 食べ物の「もったいない」を「ありがとう」へ

フードドライブにご協力いただきありがとうございました!



幸手市社協と市では、下記の日程で「フードドライブ」を実施しました。

市民の皆さまや埼玉みずほ農業協同組合、埼玉りそな銀行幸手支店の皆さまよりご提供いただいたたくさんの寄付品は、市内のこども食堂やフードパントリー（個人向け食糧支援）をしている団体へ寄贈しています。

実施日 令和5年11月27日、28日

結果 93人の方より1674点



幸手市障害者自立支援施設

# さくらの里・なのはなの里

障がいのある方を支援する幸手市の施設(幸手市障害者自立支援施設)の管理・運営を行っています。各施設の特性を活かしながら、より良いサービスの提供をめざします。

## さくらの里 (就労継続支援B型)

就労に関する知識や能力の向上に必要な訓練をしています。



所外出店で、革製品を販売しました  
(セルプまつり)



みんな熱心に作業へ取り組んでいます



宿泊研修で群馬方面に行ってきました



赤い羽根街頭募金に参加しました

### ★皮革製品を販売しています★

さくらの里では、名刺入れやバッグ、キーケースなどの皮革製品を製作し、販売しています。ぜひ、お気軽にお立ち寄りください。

#### ◆販売場所及び時間

さくらの里(幸手市千塚10-1) TEL 43-3456  
午前10時～午後5時 ※土日祝除く



消火訓練を体験しました

## なのはなの里 (生活介護)

日常生活の介護や創作的活動、季節の行事などを通じて生活の質の維持向上に取り組んでいます。



新年の抱負を書き初めにしました



梅雨の晴れ間に  
あじさい見学に出掛けました



お楽しみ会で魚釣りゲームを  
楽しみました



所外活動で茨城県自然博物館に  
出掛けました



クリスマスに向けツリーの  
飾りつけを行いました



毎月音楽会を実施しています

# ボランティア・市民活動センター登録団体一覧

幸手市社協に登録しているボランティア団体や市民活動団体を紹介します！

※ボランティア等に関するお問い合わせは幸手市社協（電話43-3277）まで！ 令和6年1月31日現在



演奏・舞踊・コーラス関係

子ども関係

障がい者関係

高齢者関係

団体名	活動日/場所	内容
人形劇クラブ幸手エイト	毎週木曜日 9:00~11:00 中央公民館	人形や舞台、台本を手作りし、人形劇や紙芝居、影絵などを児童館や学校・福祉施設で公演。
フラ ハイビス	毎月第2・3・4火曜日 14:00~ 久喜市地域交流センター	福祉施設等を訪問し、フラダンスを通じて家族的なボランティア活動の実施。
フラ・プアプア	月3回 9:30~11:00 中央公民館	福祉施設等を訪問し、フラダンスを通じて家族的なボランティア活動の実施。
ソーラン踊り さって乱	毎週火・木曜日：八代小学校 (夏) 20:00~21:30 (冬) 19:30~21:00	福祉施設等を訪問し、ソーラン踊りを通じて家族的なボランティア活動の実施。お祭りやイベントに参加。
幸手婦人会	幸手婦人会内各部により活動日・場所は異なる	地域に根ざした婦人会として、地域の活動やボランティア活動に参加・協力し、音楽を通じて仲間づくりを行うと共に施設などを訪問。また、小学校で昔の遊びの手ほどき。
ヴェイントス	毎週火曜日 14:00~17:00 西公民館	施設などを訪問し、ケーナやサンポーニヤなどの楽器を使い、子どもから大人までが楽しめる童謡や歌謡曲を演奏。また、南米音楽コンサートへの参加。
さくらハーモニカクラブ	毎週月曜日 13:00~16:00 南公民館	ハーモニカ演奏を通じて市内の福祉施設などへ訪問。 *レパートリーは180曲以上有り、ご希望にお応えします。
和太鼓 楽	毎週日曜日 10:00~正午 さかえ小 ハロールーム	福祉施設などを訪問し、和太鼓の演奏をする他、地域の活性化に繋がることを目標に小学校において児童への指導などを行っている。
津軽一座 悦謡会	三味線 第1・3・4土曜日 10:00~17:00 民謡 第1・3・4又は5水曜日 13:00~15:00 田宮自治会館 手踊り 第2・3・4月曜日 13:00~15:00 南公民館	お声がかかればどこへでも訪問し、津軽三味線、民謡（唄）津軽手踊りなどを公演。
光謡会	三味線 週3回 会長宅 民謡（唄） 日曜日 さざなみ会館	福祉施設や小学校などに訪問し、三味線、尺八、民謡（唄）などを指導、一緒に演奏する。地域のイベントにも参加。
「なでしこ」	活動 毎月第3木曜日 10:30~11:30 定例会 活動後 ともに幸手市立図書館 視聴覚室	子育て支援の「なでしこサロン」を未就学児と保護者を対象に毎月開催。絵本の読み聞かせ、親子遊び、ママトークなど。 ★YouTube配信中
幸手子育て支援 ねっとわーく	毎月第4月曜日 10:00~正午 ウェルス幸手	子育てを支援する団体・個人が集まり、情報交換や活動報告、子育て応援まつりに向け、実行委員会を開催。年1回、幸手子育て支援ねっとわーく通信を発行。★YouTube配信中
May's garden	定例会・フードパントリー 偶数月1回 子ども食堂 奇数月1回 幸手市内を中心に埼玉県内全域	子育て応援フードパントリー（登録制無料食料配付会）、多世代交流型子ども食堂の運営。生活困窮・子育て・高齢者世帯への支援。地域の方への啓発活動。年齢を問わず幅広い世代のメンバーで、誰もが住みやすいと感じる街づくりのサポート。
ボランティアグループ・幸手おもちゃの病院	毎月第4土曜日 13:00~16:00 幸手市立児童館 ※現在、修理の受付は予約制	定期的に、おもちゃ病院を開設する他、要請に応じ、可能な限りおもちゃ病院を開設。子育て支援や工作などのイベントへ参加、協力。
朗読VG幸手	毎月第3水曜日 13:30~ ウェルス幸手	広報紙などを録音し、視覚障がい者へ配付。対面朗読や希望図書の録音など。
点字あゆみの会	毎月第2・4金曜日 13:30~15:30 ウェルス幸手	健康・環境カレンダーや社協さって市、市議会だよりなどを点訳し、視覚障がい者へ配付。*点訳希望があれば、ご相談ください。年1回、利用者との交流会を企画。小中学校での福祉体験学習の指導協力。
幸手市手話サークル「ハッピーハンズ」	毎月第1・3水曜日 19:00~ 中央公民館 毎月第2・4水曜日 14:00~ 西公民館 毎月第1~4土曜日 10:00~ 中央公民館 ※第5週、祝日は休み	手話の学習と活動。聴覚障がい者との交流を図ったり、小中学校での手話体験のアシスタントなど。
サークル青空	年7回程度 土曜日が主な活動日	ボランティアと、障がい児・者の余暇活動を充実させる会として活動。 *ミニ運動会などのサマースクールの他、バス旅行やクリスマス会など。
幸手ふれあい電話の会	定例会 第4月曜日 活動後 ともに、ウェルス幸手 活動 第2・第4月・水曜日 10:00~正午	70歳以上の一人暮らしの方と電話を通しての交流。
幸手傾聴ボランティア・ピース	定例会 毎月第3月曜日 ウェルス幸手 活動 ①施設での傾聴 月1~2回 ②個人宅訪問 月1~2回 ③個人電話傾聴 月2回 ※現在、施設は休止中	「傾聴ボランティア養成講座」を終了した者が、不安や寂しさを抱え、話し相手が欲しいと思っている高齢者の気持ちに寄り添いながらお話を聴く活動。

環境・防犯・ガイドなど



## 登録団体紹介コーナー



ボランティア・市民活動センターに登録している団体を紹介します！

### Vol.17 幸手宿観光ガイドの会

幸手宿観光ガイドの会は、2016年9月開催の公民館講座「観光ガイド養成講座」の受講者15名で発足。歩きながら楽しめる「回遊型観光」をとおり、幸手の魅力を発信しています。幸手が好きな方、学びが好きな方、2024年度開催予定の観光ガイド養成講座を受講し、一緒に活動しませんか。

【活動者の声】

- 幸手のことをもっと知りたいと思い、歴史を調べてみた。神社特有の歴史などを知り、段々と我が街に誇りを持ち始めた。今は、故郷の良さを知らない友人たちに、その良さを伝えている。
- 幸手について何も知らないまま転入した。街あるきツアーに参加し、入会した。月1回の学習会は、幸手の良さを知ることができ、機会となっている。郷土愛が育まれ、楽しみの一つとなっている。
- 幸手宿は有名ではないが、宿場としての魅力があるので伝えていきたい。幸手の良いところを発信していきたい。
- 今は、宿場があった頃の風景を見られるところは少ないが、こは、宿場の名残じやないかと（自分が）感じた街並みのことが、文献の中で出てくると楽しい。
- ツアー参加者から色々な話が聞けて嬉しい。勉強には終わりがないので掘り下げていきたい。
- 幸手の歴史が古墳時代まで遡れる。かつて、こは川の中だったことや、地名の由来から、歴史を想像したり妄想が楽しい。
- 知識の探求が、この会で出来る。

【活動場所・日時】

- 定例会・学習会 毎月第1木曜日 午前9時~ 中央公民館
- 街あるき 毎月1回（夏季除く） 幸手市内 5コース
- ①宿場 ②権現堂
- ③御成街道
- ④一色氏ゆかりの地
- ⑤アスカル幸手周辺

※夏季（7・8月）は、勤労福祉会館にて映像での街あるき体験

(上) 街あるきツアーで参加者に説明している様子

(右) 夏季の「映像での街あるき体験」の様子

# 共同募金運動（赤い羽根共同募金・歳末たすけあい募金）結果報告

令和5年度共同募金運動は、多くの寄付者の皆さま、募金ボランティアの皆さまに支えられ、運動期間が終了しました。温かいご支援とご協力をいただきありがとうございました。

皆さまからお預かりした募金は、地域の高齢者やお身体の不自由な方、生活にお困りの方や子どもたちのために大切に活用させていただきます。

## 赤い羽根共同募金集計結果

(令和6年1月31日現在)

実績額：4,399,839円  
目標額：3,542,000円 (達成率124.2%)

募金内訳	募金額
戸別募金	3,677,551円
街頭募金	115,059円
学校募金	41,445円
職域募金	316,240円
大口募金	230,120円
法人募金	19,424円
合計	4,399,839円

## 赤い羽根共同募金 協力者・団体等

(敬称略・順不同)

- 戸別募金 自治会を通じて市民の皆さまにご協力をいただきました。
- 街頭募金 幸手市民生委員・児童委員協議会、(福)幸手市社会福祉協議会、ボーイスカウト幸手第一団
- 学校募金 第二幸手幼稚園、幸手小学校、権現堂川小学校、長倉小学校、さかえ小学校、さくら小学校、八代小学校、上高野小学校、吉田小学校、行幸小学校、東中学校、西中学校、幸手中学校
- 職域募金 あやめ寮、幸手市役所、幸手市民生委員・児童委員協議会、武蔵野銀行 幸手支店、幸手警察署、ソーラン踊り さつて乱、幸手地区更生保護女性会、幸手傾聴ボランティア・ピース、埼玉縣信用金庫 幸手支店、人形劇クラブ幸手エイト、幸手ふれあい電話の会、点字あゆみの会、幸手消防署、幸手西救急ステーション、「なでしこ」、幸手婦人会、なのはなの里、May's garden、さくらの里、ボランティアグループ・幸手おもちゃの病院、幸手子育て支援ネットワーク、朗読V.G幸手、スタジオRich、匿名2件

### ●大口募金

- 10,000円 酒井雪夫、正福院、白石幸夫、那須歯科医院、(福)みゆき会
- 5,000円 アートビルダー(株)、芦葉工芸舎、植田悌彦、(有)大久保葬祭、川村建設(株)、苦瀬ひろみ、倉繁ふとん店、黒土自動車、こじま呉服店、(有)小島石油、小森谷歯科医院、幸手クレーン(株)、幸手都市ガス(株)、シャトレーゼ 幸手店、セブンイレブン幸手緑台店、つるや食堂、中田商会(株)、(株)浜田商店、ひかり介護タクシー 菅澤 強、喜光工業(株)
- 3,000円 (有)中田土建工業、(有)藤沼自動車、匿名2件
- 2,000円 石川博子、(有)金田亭、グループホームつどい「小島家」、小森谷静枝、ミヤガワ美容室
- 1,000円 かもん、網野幸子、新井 繁、いいじまクリニック、石黒祥子、伊東文江、稲妻、潮、海老原初枝、江森昭好、L.B.Gジャパン、大倉勝代、岡田俊夫、小河 剛、小谷二葉、北村 和、小沼昌雄、久喜中央三菱自動車販売(株)、日下部けい子、久保 勲、熊倉初江、幸神電機工業、小沼美佐江、小松よし子、小森谷燃料店、斉藤測量登記事務所、(株)幸手電材センター、佐野理容室、自家製うどんもりた、正来軒、税理士法人晩成舎、関口恵美子、高杉 誠、宝家、(株)東武自動車、中村製麺所、西田三枝子、(株)野口組、畑尻卓摩、パナハートカワサキ、原田淳市、ヘアサロン・カドー、ヘアサロン・クイック、細川和男、前田繁実、前田食品(株)、(株)ミヤモリ電機、三與木嘉代子、森岡 正、八重樫俊彦、山本晶子、(株)ユーシンツール、渡邊悦子、渡邊家、埼玉りそな銀行ポイントクラブ寄付者

### ●法人募金

【赤い羽根自動販売機による募金】 (株)伊藤園【設置場所：中央公民館】、(株)八洋【設置場所：ひばりヶ丘桜泉園】

## 街頭募金へのご協力ありがとうございました



## 赤い羽根自動販売機の設置

設置者募集中!

協賛企業等の協力により、売り上げの一部を共同募金に寄付いただけるしくみです。



## 歳末たすけあい募金集計結果

(令和6年1月31日現在)

実績額：1,984,884円  
目標額：2,033,000円 (達成率97.6%)

募金内訳	募金額
戸別募金	1,948,303円
職域募金	19,723円
大口募金	16,858円
合計	1,984,884円

## 歳末たすけあい募金

## 協力者・団体等

(敬称略・順不同)

- 戸別募金 自治会を通じて市民の皆さまにご協力をいただきました。
- 職域募金 幸手市役所、幸手消防署、幸手西救急ステーション
- 大口募金 東二丁目町内会(お祭り分) 6,138円  
曹洞宗埼玉第一宗務所青年会 7,720円  
グラウンドゴルフ栄一泊会 3,000円

皆さまからお預かりした歳末たすけあい募金は、幸手市社会福祉協議会実施事業「歳末福祉・慰問事業」に役立てられました。

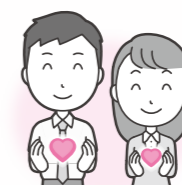
10月に申請をいただき、配分委員会において決定した非課税世帯へ次のとおり支援を行うことができました。

### 歳末慰問事業

- ▶ 援護金 45件 1,523,000円
- ▶ その他事務費 36,192円

### 歳末福祉事業

- ▶ 入学祝金 (対象：ひとり親世帯) 8名 245,000円
- ▶ 図書カード (対象：ひとり親世帯) 35名 70,000円
- ▶ 大掃除サービス (対象：高齢者のみの世帯) 2件 7,570円



スマホからも募金できます!





問合せ  
 (福)幸手市社会福祉協議会  
 ☎ 43-3277 FAX 40-1460

## 各種相談

### ★ボランティア相談

ボランティア活動に参加したい方やボランティアを必要としている方の相談をお受けします。

- ◆相談日 月曜日～金曜日(祝日は除く)
- ◆時間 午前8時30分～午後5時15分

### ★生活困窮者自立支援相談

経済的なお困りごとや生活上でさまざまな不安や課題を抱えた方の相談をお受けします。

- ◆相談日 月曜日～金曜日(祝日は除く)
- ◆時間 午前8時30分～午後5時15分

### ★心配ごと相談

日常生活の中での悩みごとや心配ごとなど、1日でも早く解決できるよう相談に応じます。

- ◆相談日 毎月第2・4木曜日(祝日は除く)
- ◆時間 午後1時～午後4時

場所は、幸手市社会福祉協議会でお受けします。  
 予約は要りません。(電話相談可)

## 車椅子同乗車両貸出事業

車椅子を使用しなければ外出困難な方やその付添者が、病院や公共機関、レクリエーション等に参加する際に、車椅子のまま乗り降りができる軽自動車の貸出を行っています。

現在、ご使用の方も年度が変わりますので再登録の手続きをお願いいたします。



## 令和6年度ボランティア保険の加入(更新)のお知らせ

ボランティア活動に参加する方々が、活動中に起こる事故に対する備えとして、個人または団体で加入できる保険の受付を行います。

### ◆保険料

加入プラン	基本プラン	天災・地震補償プラン
保険料	350円	500円

※ボランティア活動中のみの補償です。加入手続きのほか、詳しい内容につきましては幸手市社協までお問い合わせください。

## ペットボトルキャップ等の回収報告

ペットボトルキャップや不要入れ歯、使用済み切手の回収を行っており、沢山の方からご協力をいただきありがとうございました。

これからも皆さまのご協力をお願いいたします。

### ◆ペットボトルキャップ

回収BOX設置場所：幸手市役所1階、ウェルス幸手  
 回収総重量：643.5kg (R5年1月～12月)  
 ワクチン：約64人  
 ※回収されたペットボトルキャップは、世界の子どもたちにワクチンとして届きます。

### ◆不要入れ歯

回収BOX設置場所：幸手市役所1階入口、ウェルス幸手社協窓口前、老人福祉センター、西公民館1階  
 回収総重量：1,155g (R4年12月～R5年11月)  
 入れ歯寄付：47,558円  
 ※この収益は、幸手市社協の事業への活用や(財)日本ユニセフ協会へ寄付しています。

### ◆使用済み切手

回収場所：ウェルス幸手社協窓口  
 ※回収された使用済み切手は、社会福祉法人日本失明者協会、養護盲老人ホームひとみ園へ寄付しています。

