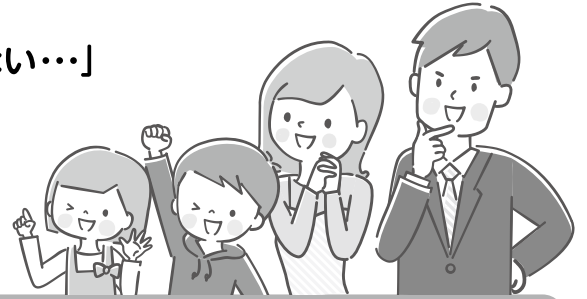


令和5年度

彩の国ボランティア体験 プログラム事業

皆さんは、ボランティアに興味がありますか？
「ボランティアをやりたいけれどきっかけがつかめない…」
「何からはじめれば良いかわからない…」など。
今年は、社協で34の体験メニューを用意しました。
詳細は中面の一覧をご参照ください。



申込みにあたり

1. 応募受付

- ・参加申込みは、直接「幸手市社会福祉協議会」の窓口でお申込みください。
- ・ファックスや郵送、電話等による仮受付も行いますが、実施前日まで（土日祝除く）には、ボランティア体験の説明を受けていただくため、必ず下記窓口にお越しください。お越しいただけなかった場合や連絡が取れなかった場合、当事業への参加が出来なくなりますのでご注意ください。
- ・仮受付後、ボランティア体験の説明を受ける前の段階でキャンセルする場合は、枠を確保しているため、必ず下記まで連絡をしてください。
- ・参加申込書は、下記のホームページからも印刷できます。
- ・先着順のため、締切日に関わらず定員に達したメニューから締切りさせていただきます。

2. 保護者の同意について

- ・高校生以下の方は、保護者の同意が必要です。（参加申込書に保護者の署名が必要です。）
申込み時には、参加申込書に保護者の同意を済ませておいてください。

3. 当事業における保険について

- ・社会福祉協議会において、ボランティア行事用保険に加入します。（自己負担はありません）
- ・その他、自己負担で加入できる「ボランティア活動保険」（任意）もあります。希望者はお相談ください。

4. ボランティア活動証明書について

- ・参加申込書に、「ボランティア活動証明書」が必要か不要かを明記してください。証明書が必要な方は、活動終了後、下記時間内に社会福祉協議会にお越しください。なお、来所することができない方は、送付先を記載し切手を貼った返信用封筒をご用意ください。

主催

社会福祉法人幸手市社会福祉協議会

幸手市大字天神島1030-1ウェルス幸手内
Tel 0480-43-3277 Fax 0480-40-1460
Mail syafuku@satte-syakyo.or.jp
H P <https://www.satte-syakyo.or.jp>
開所時間 月～金曜日 8:30～17:15 ※土日祝除く



7月3日月
申込受付
開始!

まずは、体験講座です



1 手話を学ぼう!

内容	色々なものを手話で表現してみよう。			
活動日	①7/22(土) ②8/5(土) ③8/19(土)			
時間	10:00~12:00			
場所	幸手市中央公民館 (幸手市緑台2-1-7)			
対象者	小	中	高	一般
	○	○	○	○
	小学4年生以上 親子歓迎			
定員	各日 10人			
メ 切	①7/18(火) ②8/1(火) ③8/15(火)			
協力	幸手市聴覚障害者協会 幸手市手話サークル「ハッピーハンス」			

2 パソコンで点字体験

内容	パソコンを使った点字を体験してみよう。			
活動日	①7/28(金) ②8/18(金)			
時間	9:30~11:30			
場所	ウェルス幸手			
対象者	小	中	高	一般
	○	○	○	○
	小学4年生以上			
定員	各日 10人			
メ 切	①7/21(金) ②8/10(木)			
協力	点字あゆみの会			

3 楽しく学ぶ災害への備え(命を守るための防災講座)

内容	(1)ケガに対する緊急処置(2)簡易担架の作成(3)台所用ラップの活用方法(4)三角巾や風呂敷の活用方法 など、災害時に自分や他人の命を守るため(自助・共助)に、身近な物がどのように活用できるかを学習します。			
活動日	8/9(水)			
時間	13:30~15:30			
場所	ウェルス幸手			
対象者	小	中	高	一般
	○	○	○	○
	小学4年生以上 親子歓迎			
定員	一般募集と併せて80人程度			
メ 切	7/28(金)			
その他	全3日間の防災講座の初日と合同開催です。興味のある方は、下記の講座もお申込みください。 ・8/10(木)PM 貴方と家族が生き延びるための防災講座 ・9/1(金)AM 災害発生から3日間のとるべき行動とは			
協力	幸手の防災を進める会			

次は、施設のお手伝い!



4 障害福祉サービス事業所体験

内容	利用者と一緒に遊んだり療育の手伝い。			
活動日	8/1(火)~8/31(木) ※一日だけでも可、日曜日除く			
時間	9:00~12:30 又は 9:00~15:00			
場所	あそび場☆まなび場 (幸手市中3-18-10)			
対象者	小	中	高	一般
	×	×	○	○
定員	一日 1人			
メ 切	土日祝除く、活動希望日の5日前			
協力	放課後等デイサービス あそび場☆まなび場			

5 障害福祉サービス事業所体験

内容	利用している方との作業や余暇活動。			
活動日	7/21(金)~8/31(木) ※一日だけでも可、土日祝及び8/14~17を除く			
時間	8:30~16:00 の中で、都合の良い時間			
場所	幸手学園 (幸手市上宇和田148-4)			
対象者	小	中	高	一般
	×	○	○	○
定員	一日 2人			
メ 切	土日祝除く、活動希望日の7日前			
協力	幸手学園			

6 障害福祉サービス事業所体験

内容	利用者様の作業の手伝い、話し相手など。			
活動日	9/1(金)~9/29(金) ※一日だけでも可、土日祝除く			
時間	10:00~12:00			
場所	生活介護 スタジオRich (幸手市南1-3430-1)			
対象者	小	中	高	一般
	×	×	○	○
定員	一日 2人			
メ 切	土日祝除く、活動希望日の7日前			
協力	スタジオRich			

7 障害福祉サービス事業所体験

内容	利用者と一緒に散歩やランニングの付き添い、細かい作業の補助など。			
活動日	7/21(金)~12/8(金) ※一日だけでも可、土日祝及び8/14~18を除く			
時間	9:00~16:30 の中で、都合の良い時間			
場所	障害者自立支援施設 さくらの里 (幸手市千塚10-1)			
対象者	小	中	高	一般
	×	×	○	○
	60歳くらいまでの方			
定員	一日 2人			
メ 切	土日祝除く、活動希望日の5日前			
その他	障害者支援にご理解いただける方を希望します。			

8 障害福祉サービス事業所体験

内容	利用者と一緒に活動(散歩、レクリエーション)したり、紙芝居などの読み聞かせ、制作活動の補助など。			
活動日	7/21(金)~12/8(金) ※一日だけでも可 ※土日祝及び8/14~18、11/22・24を除く			
時間	9:00~16:30 の中で、都合の良い時間			
場所	障害者自立支援施設 なのはなの里 (幸手市東3-9-21)			
対象者	小	中	高	一般
	×	×	○	○
定員	一日 2人			
メ 切	土日祝除く、活動希望日の5日前			
その他	障害者支援にご理解いただける方を希望します。			

まだまだ
たくさんあるよ!





9 保育園の手伝い				
内容	子どもたちのお世話や一緒に遊んだり、保育士の簡単な手伝い。			
活動日	①7/21(金)～8/10(木) ②8/16(水)～8/31(木) ※一日だけでも可、日祝を除く			
時間	8:30～11:30 又は 15:00～18:00 ※土曜日は17:00まで			
場所	てんじん保育園 (幸手市天神島270-1)			
対象者	小	中	高	一般
	×	×	○	○
定員	各時間 2人			
メ切	土日祝除く、活動希望日の5日前			
協力	てんじん保育園			

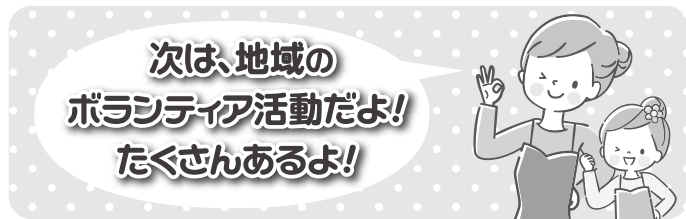
10 保育園の手伝い				
内容	子どもたちのお世話や一緒に遊んだり、保育士の簡単な手伝い。			
活動日	①7/21(金)～8/10(木) ②8/16(水)～8/31(木) ※一日だけでも可、日祝を除く			
時間	8:30～11:30 又は 15:00～18:00 ※土曜日は17:00まで			
場所	エール保育園 (幸手市上吉羽778-1)			
対象者	小	中	高	一般
	×	×	○	○
定員	各時間 2人			
メ切	土日祝除く、活動希望日の5日前			
協力	エール保育園			

11 保育園の手伝い				
内容	おむつ交換やトイレ補助をはじめ、食事補助や水遊びの見守りなど、園児の身の回りのお世話。 ※8/3は、夏まつり行事の予定。			
活動日	8/1(火)～8/18(金) ※一日だけでも可、土日祝及び8/14～16を除く			
時間	(1)1歳児 9:00～12:00 (2)2歳児 9:00～13:00 (3)3歳児以上 ①9:00～12:00 又は ②9:00～16:00			
場所	幸手きららの杜保育園 (幸手市松石495-3)			
対象者	小	中	高	一般
	×	○	○	○
定員	(1)・(2)・(3) 各日 1人			
メ切	土日祝除く、活動希望日の7日前			
その他	(2)及び(3)②の場合、園児と一緒に給食(1食350円)をとっていただきます。			
協力	幸手きららの杜保育園			

12 保育所での手伝い				
内容	保育の補助や掃除、消毒作業など環境整備。			
活動日	①7/31(月)～8/10(木) ②8/21(月)～8/31(木) ※一日だけでも可、土日祝除く			
時間	9:00～12:00 又は 9:00～16:00			
場所	幸手市立第三保育所 (幸手市円藤内113)			
対象者	小	中	高	一般
	×	×	○	○
定員	一日 3人			
メ切	土日祝除く、活動希望日の7日前			
協力	幸手市立第三保育所			

13 児童館の手伝い				
内容	児童館スタッフの手伝い(10:30～11:30 イベントあり)。			
活動日	8/4(金)			
時間	9:00～17:00 の中で、都合の良い時間			
場所	幸手市立児童館 (幸手市幸手1958-1)			
対象者	小	中	高	一般
	×	×	○	○
定員	2人			
メ切	7/26(水)			
その他	7/21～8/24の期間で、8/4以外でも体験希望があればご相談ください。			
協力	幸手市立児童館			

14 学童保育の手伝い				
内容	学童保育を利用している子どもの保育、学習の補助。			
活動日	7/21(金)～7/28(金) ※一日だけでも可、土日除く			
時間	9:00～12:00 の中で、都合の良い時間			
場所	学童保育室 たけのこ 幸手市上高野1065 (上高野小学校内)			
対象者	小	中	高	一般
	×	×	○	○
定員	一日 1人			
メ切	土日祝除く、活動日の7日前			
その他	屋外で子どもと一緒に遊ぶこともあります。			
協力	学童保育室 たけのこ			



15 お年寄りとふれあい体験				
内容	ふれあい電話利用者に電話で声掛けをする時の心得を学んだり、実際の活動の見学や疑似体験。			
活動日	①7/24(月) ②7/26(水)			
時間	10:00～11:30			
場所	ウェルス幸手			
対象者	小	中	高	一般
	×	×	○	○
定員	各1～2人			
メ切	①7/18(火) ②7/20(木)			
協力	幸手ふれあい電話の会			

16 「おたから市」の手伝い				
内容	子どもや赤ちゃんの衣類などを中心に、様々なものが集まる「おかねのいらない おたから市」の品物陳列や来場者の対応。			
活動日	①7/28(金) ②8/22(火) ※9月以降の日程は、要問合せ。			
時間	9:30～15:00 の中で、都合の良い時間			
場所	ハッピーマザーズハウス (幸手市東5-1-27桜庵a)			
対象者	小	中	高	一般
	○	○	○	○
定員	各日 4人			
メ切	①7/24(月) ②8/16(水)			
協力	幸手市マラボプロジェクト			



17 人形劇体験

内容	福祉施設などで披露する、人形劇を一緒に練習。			
活動日	①7/27(木) ②8/3(木)			
時間	9:10～11:00			
場所	幸手市中央公民館(幸手市緑台2-1-7)			
対象者	小	中	高	一般
	×	○	○	○
定員	各日 2人			
メ切	①7/24(月) ②7/31(月)			
協力	人形劇クラブ幸手エイト			

18 イベントの手伝い

内容	映像による「幸手宿場あるき」イベントの準備や受付などの手伝い。			
活動日	①7/29(土) ②8/26(土)			
時間	9:00～11:45			
場所	勤労福祉会館(幸手市中3-1-35)			
対象者	小	中	高	一般
	○	○	○	○
	小学4年生以上			
定員	各日 2人			
メ切	①7/20(木) ②8/17(木)			
協力	幸手宿観光ガイドの会			

19 こどもと親のコミュニティカフェの手伝い

内容	コミュニティカフェの手伝い(接客、清掃など)。			
活動日	7/21(金)～12/8(金) ※一日だけでも可、土日祝除く			
時間	10:00～14:00 の中で、都合のよい時間			
場所	コミュニティカフェ「元気スタンド・ぶれいす」 幸手市栄3-3(幸手団地内)			
対象者	小	中	高	一般
	○	○	○	○
	小学4年生以上			
定員	一日 2人			
メ切	土日祝除く、活動希望日の7日前			
協力	幸手市マラボプロジェクト			

20 こども食堂でお弁当の配布

内容	こども食堂(ランチでランチ)のお弁当配布の手伝い。			
活動日	①7/25(火) ②8/21(月)			
時間	9:00～13:00			
場所	コミュニティカフェ「元気スタンド・ぶれいす」 幸手市栄3-3(幸手団地内)			
対象者	小	中	高	一般
	○	○	○	○
	小学4年生以上			
定員	各日 4人			
メ切	①7/18(火) ②8/14(月)			
協力	NPO元気スタンド			

21 街をきれいに!クリーンクリーン大作戦

内容	町内の歩道及び植栽内の清掃。			
活動日	8/9(水) ※雨天中止			
時間	8:50～10:00			
場所	幸手駅入口交差点周辺 助町地区			
対象者	小	中	高	一般
	○	×	×	×
	小学4年生以上			
定員	3人			
メ切	8/1(火)			
協力	助町環境整備組合			

22 コミュニティカフェの手伝い

内容	コミュニティカフェの手伝い(高齢者への接客、食器運び、清掃など)。			
活動日	7/21(金)～12/9(土) ※一日だけでも可、日曜日除く			
時間	13:00～16:00			
場所	コミュニケーション喫茶「元気スタンド・ぶリズム」 幸手市栄3-2-106			
対象者	小	中	高	一般
	○	○	○	○
	小学4年生以上			
定員	一日 2人			
メ切	土日祝除く、活動希望日の5日前			
協力	NPO元気スタンド			

23 フードパントリーの準備手伝い

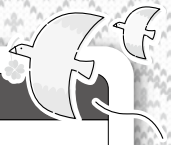
内容/活動日/時間	フードパントリーの準備手伝い。 ①食品リスト作成 8/4(金) 10:00～12:00 ②配付食品の準備 8/4(金) 13:00～16:00 ③配付会場の準備 8/5(土) 10:00～12:00			
場所	申込時にお知らせします			
対象者	小	中	高	一般
	○	○	○	○
	小学4年生以上			
定員	各4人			
メ切	①2/26(水) ③7/27(木)			
その他	小学生の方は、保護者と一緒に参加してください。			
協力	May's garden			

24 子育てサロンの手伝い

内容/活動日/時間	(1)「親と子の楽しいコンサート」会場での受付・案内など。 ①8/17(木) 午前の部 10:00～12:00 ②8/17(木) 午後の部 13:00～15:00 ③8/17(木) 午前・午後 10:00～15:00 (2)子育てサロンでの乳幼児の見守り。 ①9/21(木) ②10/19(木) ③11/16(木) 時間は、すべて10:00～12:00			
場所	幸手市立図書館(幸手市緑台2-5-25)			
対象者	小	中	高	一般
	×	○	○	○
	子どもが好きな方			
定員	(1)①②各2人または③2人 (2)各日 2人			
メ切	(1)8/8(火) (2)土日祝除く、活動希望日の7日前			
協力	「なでこ」			

25 日本語教室の手伝い

内容	外国出身者の日本語学習の支援。スタッフの学習支援(指導)の見学・補助・体験や教室イベントへの参加など。			
活動日	【土曜日】9/9(土)、16(土)、30(土) 全3回 【火曜日】9/12(火)、19(火)、26(火) 全3回			
時間	【土曜日】14:00～16:00 【火曜日】19:00～21:00			
場所	幸手市中央公民館(幸手市緑台2-1-7)			
対象者	小	中	高	一般
	×	×	×	○
定員	各曜日 2人			
その他	・各曜日ともなるべく3回参加を希望しますが、参加が難しい日がある場合、ご相談ください。 ・日本語学習支援の目的以外の応募はご遠慮ください。			
メ切	【土曜日】8/30(水) 【火曜日】9/4(月)			
協力	幸手市国際交流協会 日本語教室			



26 観光ガイドの手伝い

内容	市内を歩いて見学するツアーに同行し、参加者の安全を守る。			
活動日	①9/16(土) ②10/28(土) ③11/25(土)			
時間	8:30~11:45			
場所	(集合) 幸手駅東口エスカレーター下			
対象者	小	中	高	一般
	×	○	○	○
定員	各日 4人			
メ切	①9/7(木) ②10/19(木) ③11/16(木)			
協力	幸手宿観光ガイドの会			

27 イベントの下準備

内容	12/10(日)に開催する「子育て応援まつり」の中学生コーナーの下準備(製作など)。			
活動日	10/14(土)			
時間	13:30~15:30			
場所	ウェルス幸手			
対象者	小	中	高	一般
	×	○	×	×
定員	20人			
メ切	10/4(水)			
協力	幸手子育て応援まつり実行委員会			

28 腐葉土作り体験

内容	落ち葉を収集して仕込む「腐葉土作り」の体験。			
活動日	10/15(日)			
時間	9:00~10:30			
場所	幸手市ひばりヶ丘桜泉園(幸手市木立1779-5)			
対象者	小	中	高	一般
	×	○	×	×
定員	2人			
メ切	10/4(水)			
協力	さって市民環境ネット(「腐葉土と野菜づくりの会」)			

29 おもちゃドクター体験

内容	壊れたおもちゃの修理を体験してみよう。			
活動日	10/28(土)			
時間	13:00~15:30			
場所	幸手市立児童館(幸手市幸手1958-1)			
対象者	小	中	高	一般
	×	×	×	○
	50歳代以上			
定員	2人			
メ切	10/18(水)			
協力	ボランティアグループ・幸手おもちゃの病院			

30 人形劇公演の手伝い

内容	幸手市健康福祉まつりで公演する人形劇の手伝い。			
活動日	11/5(日)			
時間	10:00~14:30			
場所	ウェルス幸手			
対象者	小	中	高	一般
	×	○	○	○
定員	1人			
メ切	10/30(月)			
協力	人形劇クラブ幸手エイト			

31 イベントの手伝い

内容	子育て応援まつりの各コーナーの手伝い。			
活動日	12/10(日)			
時間	9:00~15:00			
場所	ウェルス幸手			
対象者	小	中	高	一般
	×	○	○	○
定員	20人			
メ切	11/24(金)			
その他	幸手子育て応援まつり実行委員会			

最後は社会福祉協議会のお手伝いです!



32 切手・ベルマークの整理

内容	使用済み切手の整理やベルマークの仕分け。			
活動日	8/1(火)~8/3(木) ※1日だけでも可			
時間	9:30~11:30 又は 13:30~15:30			
場所	ウェルス幸手			
対象者	小	中	高	一般
	○	○	×	×
	小学4年生以上			
定員	各時間 4人			
メ切	土日祝除く活動希望日の2日前			

33 災害ボランティアセンターの手伝い

内容	幸手市防災訓練の中で行う「災害ボランティアセンター立上げ訓練」のセンタースタッフの体験(被災地支援ボランティアの受付など)。			
活動日	10/21(土)			
時間	9:00~11:30			
場所	幸手小学校 校庭(幸手市中3-11-41)			
対象者	小	中	高	一般
	×	○	○	○
定員	10人			
メ切	10/5(木)			

34 イベントの手伝い

内容	幸手市健康福祉まつりの運営手伝い。			
活動日	11/5(日)			
時間	①9:00~12:00 ②12:00~15:00 ③9:00~15:00			
場所	ウェルス幸手			
対象者	小	中	高	一般
	×	○	○	○
定員	なし			
メ切	10/20(金)			

皆さんの参加申込みをお待ちしています!

